



РОСПРИРОДНАДЗОР

 rpn.gov.ru

Порядок и сроки уплаты экологического сбора. Сверка расчетов, зачет/возврат переплаты по экосбору.

Климёнок Анастасия Евгеньевна

начальник отдела администрирования доходов

Управления экономики и финансов Росприроднадзора

Представление расчета суммы экологического сбора

01

Сроки представления расчета суммы экологического сбора и уплаты суммы сбора

Производители товаров, производители+импортеры товаров, импортеры товаров (не попадающие в эксперимент) – до 15 апреля года, следующего за отчетным (за товары 2025 года – в срок до 15.04.2026)

02

Форма расчета суммы экологического сбора и формат представления

Производители товаров, производители+импортеры товаров, импортеры товаров (не попадающие в эксперимент)

Приложение № 1 к Правилам взимания экологического сбора, утвержденным постановлением Правительства РФ от 30.12.2024 № 1990

Расчет суммы экологического сбора **представляется только в электронном виде** и подписывается усиленной квалифицированной электронной подписью или усиленной неквалифицированной электронной подписью (п.11 Правил, утвержденных Постановлением № 1990)

03

Варианты формирования расчета экологического сбора

Расчет суммы экологического сбора создается:

- Либо из отчетности о массе товаров (ОМТУ);
- Либо из отчетности о выполнении самостоятельной утилизации (ОВСУ), в случае выполнения утилизации

Отчетность о массе товаров
(приложение № 1 к ПП РФ № 741)



Отчетность о массе товаров
(приложение № 1 к ПП РФ № 741)

Отчетность о выполнении
самостоятельной утилизации (ОВСУ)
(приложение № 1 к ПП РФ № 742)



Расчет суммы экологического сбора
(приложение № 1 к ПП РФ № 1990)

**СДАЕТСЯ ТОЛЬКО В
СЛУЧАЕ ВЫПОЛНЕНИЯ
УТИЛИЗАЦИИ**

Представление расчета суммы экологического сбора за 2025 г. (в рамках эксперимента (постановление № 750))

01

Сроки представления расчета суммы экологического сбора и уплаты суммы сбора

Импортеры товаров, упаковки, попадающие под действие эксперимента (постановление № 750) подают отчетность и уплачивают экологический сбор до дня выпуска товаров таможенным органом, а также представляют годовую отчетность до 15 апреля года, следующего за отчетным.

02

Форма расчета суммы экологического сбора и формат представления

Импортеры товаров (попадающие под эксперимент)

Приложение № 2 и № 3 к Правилам взимания экологического сбора, утвержденным постановлением Правительства РФ от 30.12.2024 № 1990

Расчет суммы экологического сбора **представляется только в электронном виде** и подписывается усиленной квалифицированной электронной подписью или усиленной неквалифицированной электронной подписью (п.11 Правил, утвержденных Постановлением № 1990)

03

Варианты формирования расчета экологического сбора

Расчет суммы экологического сбора создается:

- Либо из отчетности о массе товаров (ОМТУ);
- Либо из отчетности о выполнении самостоятельной утилизации (ОВСУ), в случае выполнения утилизации

С КАЖДОЙ ПОСТАВКОЙ

Отчетность о массе товаров
(приложение № 2 к ПП РФ № 741)



Расчет суммы экологического сбора
(приложение № 2 к ПП РФ № 1990)

ГОДОВАЯ ОТЧЕТНОСТЬ

Отчетность о массе товаров
(приложение № 2 к ПП РФ № 750)

Отчетность о массе товаров
(приложение № 2 к ПП РФ № 750)

Отчетность о выполнении
самостоятельной утилизации (ОВСУ)
(приложение № 3 к ПП РФ № 750)

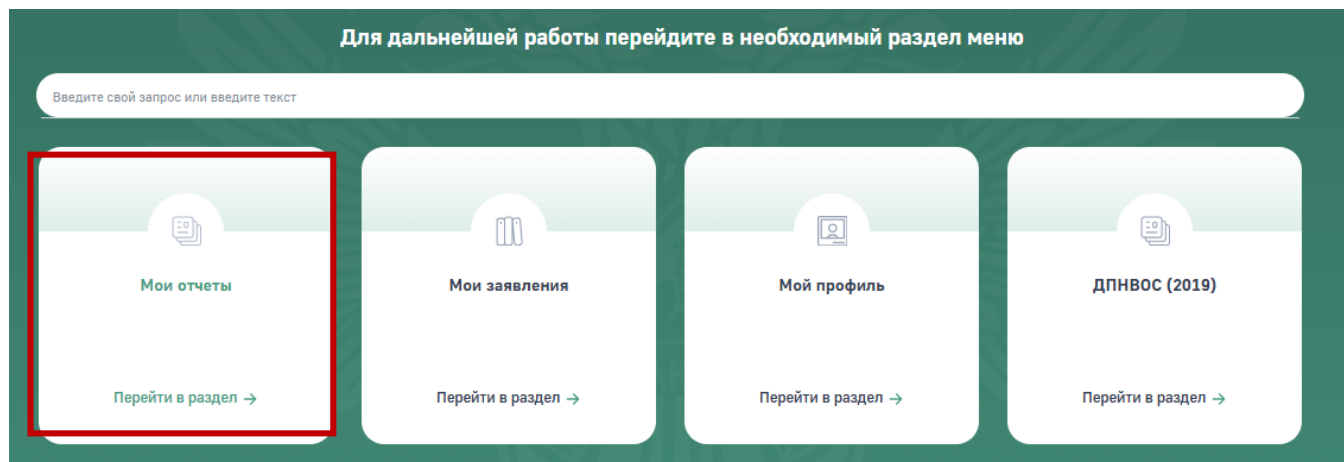
**СДАЕТСЯ
ТОЛЬКО
В СЛУЧАЕ
ВЫПОЛНЕНИЯ
УТИЛИЗАЦИИ**

Расчет суммы экологического сбора
(приложение № 3 к ПП РФ № 1990)

Создание расчета суммы экологического сбора в Личном кабинете природопользователя (<https://lk.rpn.gov.ru>)

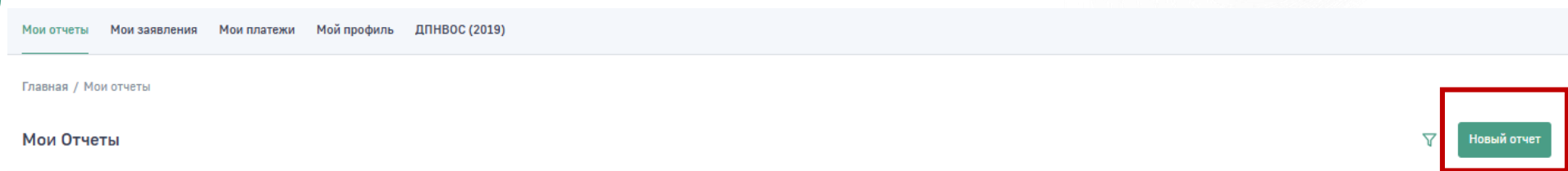
01

После авторизации в ЛК РПН переходим во вкладку «Мои отчеты»



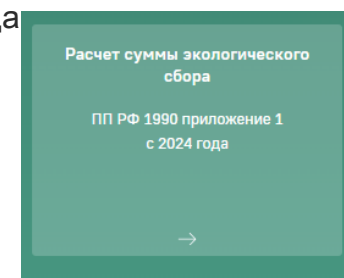
02

Создаем новый отчет



03

Среди всех вкладок выбираем «Расчет суммы экологического сбора ПП РФ 1990 приложение 1 с 2024 года»

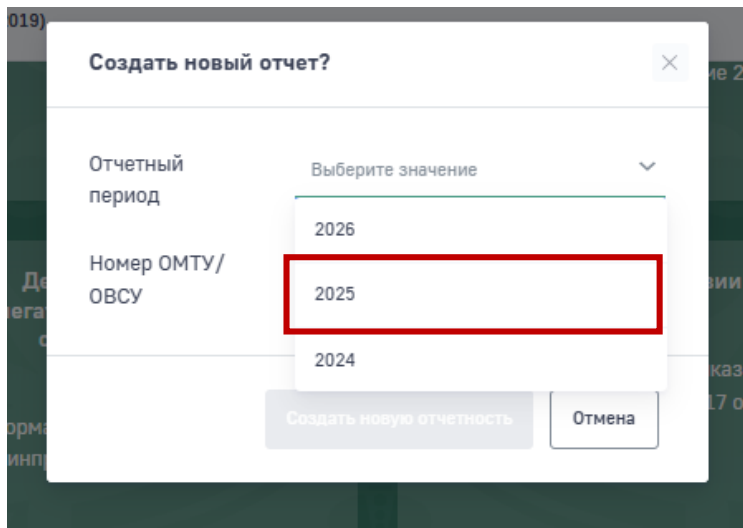


Создание расчета суммы экологического сбора

04

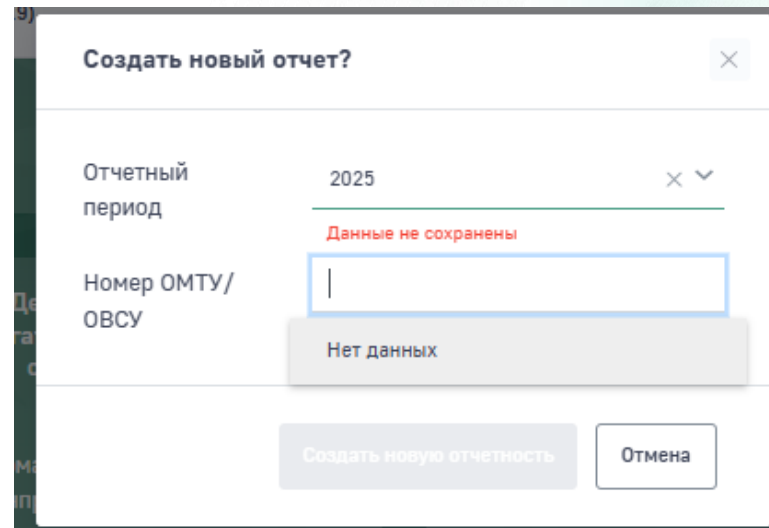
Выбираем отчетный период и отчет, из которого создаем Расчет суммы экологического сбора

Для подачи отчетности в отношении товаров 2025 года
(за 2025 отчетный год)
выбираем отчетный период 2025



При **выполнении утилизации** и представлении Отчетности о выполнении самостоятельной утилизации **выбираем номер ОВСУ**;

При **отсутствии выполнения утилизации** и представленной Отчетности о выполнении самостоятельной утилизации **выбираем номер ОМТУ**



05

Расчет суммы создается и заполняется автоматически на основе выбранной отчетности (ОМТУ или ОВСУ)

Факторы в отчетности о массе товара, упаковки, влияющие на расчет экологического сбора



На что обращать внимание при заполнении и представлении отчетности о массе товара



Графа «Масса товара произведенного или ввезенного, кг»

Код по ТН ВЭД ЕАЭС * [8421230000] для фильтрования масла или топлива в двигателях внутреннего сгорания <

Масса товара произведенного или ввезенного, кг * 133,00

Графа «Масса товара, вывезенного из Российской Федерации (Мвыв.т.), кг»

Масса товара, вывезенного из Российской Федерации (Мвыв.т.), кг 14612,00

Графа «Доля вторичного сырья (в относительных единицах)»

Доля вторичного сырья (в относительных единицах) * 0,14

Реквизиты документов, подтверждающих использование вторичного сырья при производстве товара выписка из реестра

Графы «Масса упаковки товаров, ввезенных в упаковке, всего (Муп.), кг» и «Группа упаковки»

Группа упаковки *	Деревянная упаковка
Номер группы упаковки	48
Материал упаковки *	Дерево
Буквенное обозначение упаковки	▼
Цифровой код упаковки	50 ▼
Код по ТН ВЭД ЕАЭС	[4415] Ящики, коробки, упаковочные клетки, барабаны и аналогичная тара, из древесины; и
Масса упаковки товаров, ввезенных в упаковке, всего (Муп.), кг *	100,00
Масса упаковки, вывезенной из Российской Федерации (Мвыв.уп.), кг	0,00
Масса упаковки (Мпред.выв.уп.), кг *	0,00

Факторы в отчетности о выполнении нормативов самостоятельной утилизации , влияющие на расчет экологического сбора



На что обращать внимание при заполнении отчетности о выполнении нормативов самостоятельной утилизации



Графа «Масса утилизированных отходов, засчитываемая в счет выполнения норматива утилизации в отчетном периоде (Мзасч.т.), кг»

Масса отходов от использования товаров, подлежащих утилизации (с учетом норматива утилизации) (Мподл.ут.н.), кг	49960,8
Масса отходов, утилизированных в предыдущем отчетном периоде сверх норматива утилизации (Мпред.т.), кг	0
Масса утилизированных отходов, засчитываемая в счет выполнения норматива утилизации в отчетном периоде (Мзасч.т.), кг	43691
Масса отходов, утилизированных в отчетном периоде сверх норматива утилизации, для учета при выполнении норматива утилизации в будущем отчетном периоде (Мбуд.т.), кг	0

Ставки экологического сбора

01

Ставка экологического сбора состоит из базовой ставки экологического сбора и коэффициента (п.7 ст.24.5 Федерального закона от 24.06.1998 № 89-ФЗ)

02

Базовые ставки экологического сбора на 2025 год
Утверждены постановлением Правительства РФ от 01.08.2024 № 1041
Базовые ставки указаны в руб./тонну (отчетность заполняется в кг.)

04

Ставка экологического сбора

=

Базовая ставка экологического сбора

×

Коэффициент

Пример расчета ставки экологического сбора

Для группы № 28 «Изделия упаковочные из текстиля»

Ставка экологического сбора на 2025 год

=

Базовая ставка экологического сбора на 2025 год

18 750 руб./тонну

×

Коэффициент на 2025 год

1,5

=

28 125 руб./тонну

03

Коэффициенты на 2025 год

Утверждены постановлением Правительства РФ от 01.08.2024 № 1041

Необходимо смотреть именно значение коэффициента, а не критериев

Наименование групп товаров, упаковки, включенных в перечень № 2414	Значение коэффициента	Значение			
		критерия сложности и извлечения отходов от использования товаров	критерия наличия технологической возможности и утилизации отходов от использования товаров	критерия, характеризующего изменение физических, химических и механических свойств материалов при многократном использовании с учетом возможного количества циклов переработки отходов от использования товаров для получения товаров (продукции), назначение которых аналогично полученным из первичного сырья	критерия, характеризующего востребованность вторичного сырья, полученного от использования товаров, для использования при производстве товаров (продукции)
Группа N 1 "Одежда и изделия текстильные"	1	-	-	-	-
Группа N 26 "Изделия пластмассовые упаковочные из полистирола"	2,5	0,5	-	0,5	0,5

Заполнение расчета суммы экологического сбора

01

Расчет суммы экологического сбора заполняется в ЛК РПН автоматически

К редактированию доступны только поля по ранее принятым решениям о зачете излишне уплаченного экологического сбора

Расчёт экосбора (ПП РФ 1990 приложение 1)

ОЖИДАЕТ РАССМОТРЕНИЯ

Данные для расчета суммы экологического сбора в отношении товаров, упаковки, произведенных на территории РФ и при производстве которых не использовалось вторичное сырье, произведенное на территории РФ, товаров, упаковки, ввезенных на территорию РФ из государств -...

Информация о товарах

Данные для расчета итоговой суммы экологического сбора

1.2 Расчет суммы экологического сбора в отношении товаров, упаковки, произведенных на территории РФ и при производстве которых использовалось вторичное сырье, произведенное на территории РФ

Информация о товарах

Данные для расчета итоговой суммы экологического сбора

1.3 Расчет суммы экологического сбора в отношении упаковки товаров, ввезенных на территорию РФ из государств - членов ЕЭС

Информация об упаковке 2

Данные для расчета итоговой суммы экологического сбора

Итого

Данные для расчета итоговой суммы экологического сбора

Сумма экологического сбора к уплате, руб. 220.56

Сумма излишне уплаченного (взысканного) экологического сбора, в отношении которой принято решение о зачете в счет предстоящих платежей по экологическому сбору, руб.

Реквизиты решения о зачете излишне уплаченного (взысканного) экологического сбора

Итоговая сумма экологического сбора, подлежащая уплате, руб. 220.56

Данные поля заполняются только в случае наличия полученного от Росприроднадзора решения о зачете излишне уплаченного экологического сбора

В случае наличия переплаты суммы экосбора, но отсутствия полученного от Росприроднадзора решения о зачете излишне уплаченного экологического сбора данные поля формы расчета НЕ ЗАПОЛНЯЮТСЯ

Заполнение расчета суммы экологического сбора

02

Общая сумма экологического сбора, подлежащая к уплате

Во вкладке «Итого» функционал формы расчета рассчитывает и показывает сумму сбора к уплате, которую необходимо уплатить в срок до 15 апреля

Расчёт экосбора (ПП РФ 1990 приложение 1)

ОЖИДАЕТ РАССМОТРЕНИЯ

1.1. Расчет суммы экологического сбора в отношении товаров, упаковки, произведенных на территории РФ и при производстве которых не использовалось вторичное сырье, произведенное на территории РФ, товаров, упаковки, ввезенных на территорию РФ из государств -...

Информация о товарах

Данные для расчета итоговой суммы экологического сбора

1.2. Расчет суммы экологического сбора в отношении товаров, упаковки, произведенных на территории РФ и при производстве которых использовалось вторичное сырье, произведенное на территории РФ

Информация о товарах

Данные для расчета итоговой суммы экологического сбора

1.3. Расчет суммы экологического сбора в отношении упаковки товаров, ввезенных на территорию РФ из государств - членов ЕЭС

Информация об упаковке 2

Данные для расчета итоговой суммы экологического сбора

Итого

Итого

Сумма экологического сбора, руб.

220,56

Уплата экологического сбора производителями/импортерами



Уплата экологического сбора утилизаторами

В случае невыполнение утилизации, выполнения с нарушениями требований, утилизатором, требование на уплату экологического сбора направляется утилизатору (п.5 ст.24.2-2, п.8 ст.24.2-4 Закона № 89-ФЗ)

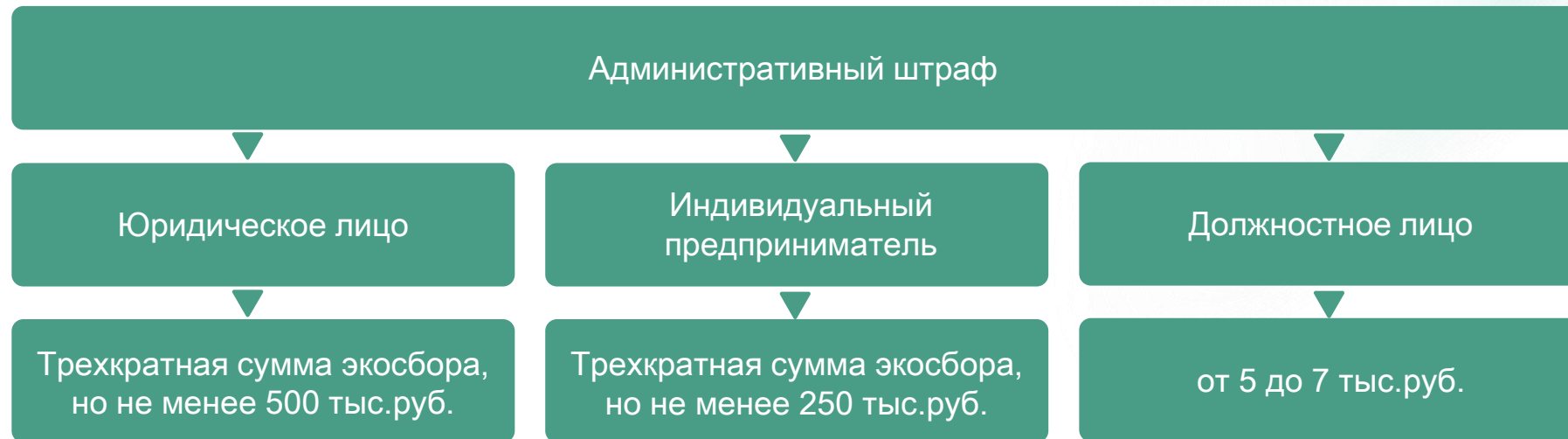
Т.е. утилизаторы уплачивают экологический сбор на основании направленного требования

Уплата суммы экологического сбора утилизаторами

Срок уплаты	▶ не более 30 дней со дня направления требования Службой	п.5 ст.24.2-2 Закона № 89-ФЗ, п.12 Правил, утвержденных постановлением № 1990
Реквизиты	▶ Федеральная служба по надзору в сфере природопользования (Центральный аппарат Службы)	п.9 Правил, утвержденных постановлением № 1990
В случае неуплаты	▶ Наличие 2х и более фактов неуплаты сбора является основанием для исключения утилизатора из реестра утилизаторов с невозможностью повторного включения в реестр на протяжении не менее чем 2 год после исключения Административный штраф	п.19 и п.20 ст.24.2-3 Закона № 89-ФЗ Статья 8.41.1 КоАП РФ

Ответственность за неуплату экологического сбора

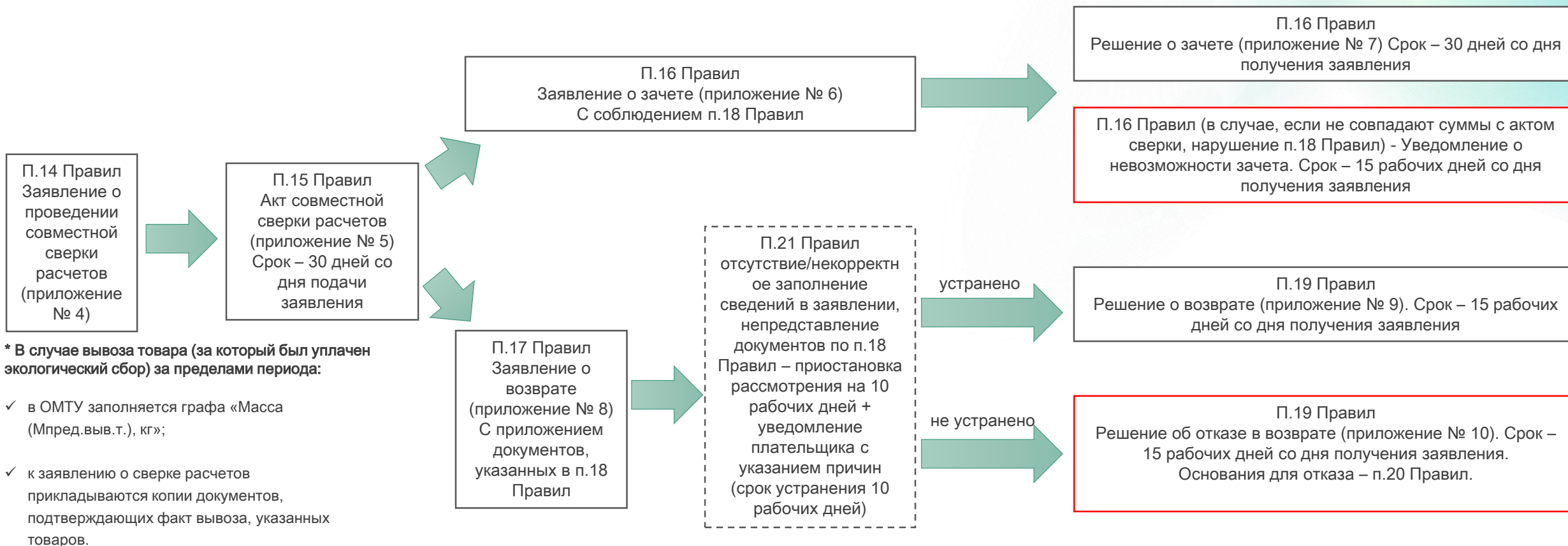
Статьей 8.41.1 Кодекса Российской Федерации об административных нарушениях (КоАП РФ) за неуплату (уплату не в полном объеме) в установленные сроки экологического сбора предусмотрена административная ответственность



В случае наличия переплаты суммы экосбора, но отсутствия полученного от Росприроднадзора решения о зачете излишне уплаченного экологического сбора (которое необходимо указывать в расчете суммы экосбора), необходимо уплачивать полную сумму сбора, подлежащую к уплате

Совместная сверка расчетов, зачет/возврат суммы излишне уплаченного экологического сбора

Согласно п. 15 Правил - Зачет или возврат осуществляется после составления акта совместной сверки расчетов сумм экологического сбора
Согласно п.25 Правил – Информационное взаимодействие с плательщиками осуществляется в электронном виде



ОСНОВНЫЕ НАРУШЕНИЯ

1

Непредставление расчета

2

Оплата экологического сбора не в срок/не по тем реквизитам

3

Неоплата экологического сбора/оплата экологического сбора не в полном объеме

4

Неоплата экологического сбора при наличии переплаты, но отсутствии решения о зачете

5

Непредоставление документов, подтверждающих факт экспорта товара

ОСНОВНЫЕ ОШИБКИ

1

Непредставление доверенности

2

Направление заявлений на сверку расчетов, зачетов/возвратов на бумажном носителе или через обращение

3

Представление с заявлением на зачет/возврат акта сверки расчетов, не заполненного со стороны плательщика

При выявлении нарушений

1

п.п. 4,7,8 статьи 24.2-4 Закона №89-ФЗ, п.12 правил постановления №1990

Росприроднадзор направляет требование об устранении нарушений и (или) уплате экологического сбора

2

Сроки исполнения требований

Требования по устранению нарушений – 10 рабочих дней
(п.5 ст.24.2-4 Закона №89-ФЗ)

Требования на уплату (доплату) экологического сбора – 30 календарных дней
(п.5 ст.24.2-2, п.4 ст.24.5 Закона №89-ФЗ, п. 13 правил постановления №1990)

На сайте Росприроднадзора <https://rpn.gov.ru/> размещены пошаговые инструкции действий по представлению отчетностей, уплате экосбора

РОСПРИРОДНАДЗОР
 Федеральная служба по надзору
 в сфере природопользования

Мы ответственны
 по своей природе

Сообщить о ЧС: 8 800 550-80-45
 Контакт-центр Росприроднадзора: 8 499 254-50-72

Направить обращение

Ставропольский край

Личный кабинет природопользователя

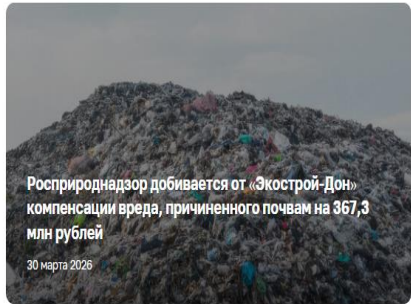
О службе Деятельность Документы Открытая служба Пресс-служба Контакты

Поиск

Росприроднадзор информирует

Сервисы и госуслуги

Главные новости



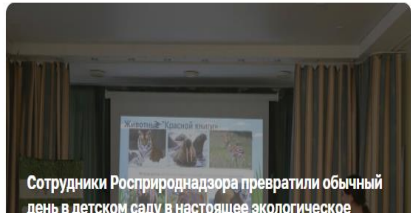
Изъятие из незаконного оборота редкие краснохвостые попугаи Жако по решению Росприроднадзора переданы в Казанский...
 27 марта 2026

Создание сети центров реабилитации диких животных: итоги заседания рабочей группы
 27 марта 2026

Кто должен платить экологический сбор и подавать отчетность в рамках РОП, если право собственности на товар после импортирования в...
 27 марта 2026

Администрация Харабалинского района Астраханской области допустила образование незаконной свалки ТКО
 27 марта 2026

Более 35 млн рублей составил ущерб почвам от незаконной снегосвалки в Челябинской области
 27 марта 2026



Государственные услуги, оказываемые в электронном виде

Направление заявления и документов для аттестации в качестве эксперта государственной экологической экспертизы

Предоставление комплексного экологического разрешения

КЭР

Экосбор

Плата за НВОС

Главная - Деятельность - РОП
 Последнее обновление: 25.02.2026

Как уплатить экосбор за 2025 отчетный год

Как уплатить экосбор за 2025 отчетный год

Как уплатить экосбор за 2022-2024 отчетные годы

Что делать, если вы получили Требование/Уведомление по экосбору?

Реквизиты по уплате экологического сбора

О предоставлении отчетности по расширенной ответственности производителей и импортеров в 2025 году

О предоставлении отчетности об утилизации отходов от использования товаров и уплате экологического сбора в 2024 году

Форме акта утилизации

Разъяснения

Часто задаваемые вопросы

Импортер* - юридическое лицо и индивидуальный предприниматель осуществляющий ввоз товаров (в т.ч. товаров в упаковке), упаковки из стран ЕАЭС, из стран не ЕАЭС и не входящих в Перечень приложения № 1, утвержденного постановлением Правительства Российской Федерации от 01.06.2024 № 750.

ИМПОРТ ИЗ СТРАН НЕ ЕАЭС
 С 01.01.2026

Федеральным законом от 28.12.2025 № 495-ФЗ и постановлением Правительства Российской Федерации от 30.12.2025 № 2228 продлен срок проведения эксперимента до 31.12.2027 в части товаров, импортированных из стран не ЕАЭС.

Перечень товаров, импортируемых из стран не ЕАЭС, в отношении которых проводится эксперимент, порядок представления отчетности и сроки уплаты экологического сбора в отношении них утвержден постановлением Правительства Российской Федерации от 01.06.2024 № 750.

В отношении товаров, импортируемых из стран не ЕАЭС и не входящих в Перечень приложения № 1, утвержденного постановлением Правительства Российской Федерации от 01.06.2024 № 750, порядок представления отчетности и сроки уплаты экологического сбора представлен на схеме.

Если утилизация не выполнялась, отчетность о выполнении самостоятельной утилизации подавать не нужно, необходимо представить расчет суммы экологического сбора



РОСПРИРОДНАДЗОР

Федеральная служба по надзору
в сфере природопользования

**БЛАГОДАРЮ
ЗА ВНИМАНИЕ**