

# МОЙ БИЗНЕС

Институты развития бизнеса  
Приморского края



## Мы поможем вам стать социальным предпринимателем

Мы находимся по адресу:

Владивосток, Тигровая, 7 офис 603

Получите подробную консультацию

8 800 555 09 33

(доб. 117, доб.119, доб. 123)

Задайте все интересующие вопросы  
и получите ответ:

[cisspk@cpp25.ru](mailto:cisspk@cpp25.ru)



[мойбизнес25.рф](http://мойбизнес25.рф)



МОЙ  
БИЗНЕС  
Институты развития бизнеса  
Приморского края



Центр  
инноваций  
социальной сферы



Правительство  
Приморского края

# МОЙ БИЗНЕС

Институты развития бизнеса  
Приморского края



## МЕТОДИЧЕСКИЕ РЕКОМЕНДАЦИИ

по получению статуса социального  
предприятия

# 9 категорий социально уязвимых граждан\*



В соответствии с 209-ФЗ  
«О развитии малого и среднего  
предпринимательства России»

Инвалиды и люди  
с ограниченными  
возможностями  
здоровья

Одинокие и/или  
многодетные  
родители  
(воспитывающие  
несовершеннолетних детей,  
в том числе детей-инвалидов)

Пенсионеры  
и люди  
предпенсионного  
возраста

Выпускники  
детских домов  
до 23 лет

Малоимущие  
граждане

Беженцы  
и вынужденные  
переселенцы

Люди без  
определенного  
места жительства  
и занятий

Люди, признанные  
нуждающимся  
в социальном  
обслуживании

Осужденные, бывшие заключённые и люди,  
имеющие неснятую или непогашенную  
судимость

## Категория № 1

Обеспечение занятости  
граждан, отнесенных  
к категориям социально  
уязвимых



# Какому бизнесу

подходит данная категория?



Предпринимателям, которые берут на работу людей, отнесенных к категориям социально уязвимых граждан и создают для них условия труда

# 50%

Сотрудников (не меньше 2) относятся к категориям социально уязвимых и ними оформлены трудовые отношения

# 25%

Доля расходов на зарплату этих сотрудников от расходов на зарплату всего коллектива

## Пример предпринимателя №1

В штате у него 8 человек, из которых 3 инвалиды-колясочники и 2 многодетные мамы.



Получается, у него 5 из 8 сотрудников относятся к категориям социально уязвимых граждан – это 62% от всей его команды.



Общий размер зарплат за 2022 год на всю команду – 240 000 рублей.

Из них 100 000 рублей приходится на зарплаты инвалидов-колясочников и многодетных мам – это 41% от общего объема.



# Какие документы

необходимо подготовить?\*

для категории № 1

- ✓ Заявление
- ✓ Отчет о социальном воздействии
- ✓ Сведения о численности и зарплате сотрудников
- ✓ Копия штатного расписания
- ✓ Копии трудовых договоров
- ✓ Соглашения сотрудников на обработку персональных данных
- ✓ Копии документов, подтверждающих, что сотрудники относятся к категории социально уязвимых граждан
- ✓ Свидетельство о госрегистрации
- ✓ Свидетельство о постановке на учет в налоговом органе

\*Приказ Минэкономразвития России  
№773 от 29.11.2019

# Категория № 1.1

Предприниматель,  
являющийся инвалидом  
и осуществляющий  
предпринимательскую  
деятельность  
без привлечения работников



# Какому бизнесу

подходит данная категория?\*

\*В соответствии с 209-ФЗ «О развитии малого и среднего предпринимательства России»



## Индивидуальный предприниматель, являющийся инвалидом

(возможен налоговый режим по форме «самозанятость», но обязательно оформление ИП)

Компания (ООО), единственный учредитель является инвалидом

## Пример предпринимателя №1.1

Предприниматель занимается репетиторством



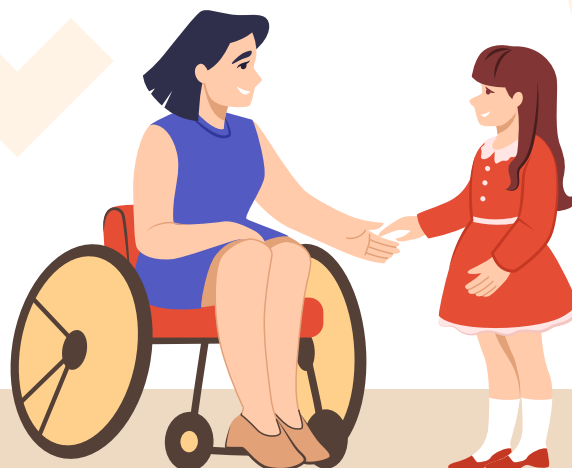
Наталья получила инвалидность и решила занятие своей жизни – обучение людей английскому, перевести в бизнес.



Сначала стала «самозанятой», но потом решила зарегистрироваться как предприниматель и открыла ИП.



Сейчас она получила статус «социального предприятия» и думает о расширении бизнеса получая преференции социального бизнеса



# Какие документы

необходимо подготовить?\*

для категории № 1.1

- ✓ Заявление
- ✓ Отчет о социальном воздействии
- ✓ Сведения о численности и зарплате сотрудников
- ✓ Копия справки, подтверждающая факт установления инвалидности

в соответствии с Приложением № 1  
к приказу Минздравсоцразвития России  
от 24 ноября 2010 г. № 1031н (ред. от 17.11.2020)

- ✓ Согласие на обработку персональных данных
- ✓ Свидетельство о постановке на учет в налоговом органе
- ✓ Свидетельство о госрегистрации

\*Приказ Минэкономразвития России  
№773 от 29.11.2019

## Категория № 2

Реализация товаров, работ или услуг, произведенных гражданами, отнесенными к категориям социально уязвимых



# Какому бизнесу

подходит данная категория?



Предпринимателям, которые продают продукцию или оказывают услуги, которые производят люди, отнесенные к категориям социально уязвимых граждан

# 50%

Доходов бизнеса идет как раз от реализации продукции людей, отнесенных к категориям социально уязвимых (доходы за предыдущий календарный год)

# 25%

Полученной прибыли направлено на осуществление такой деятельности в текущем году

## Пример предпринимателя № 2

Он закупает плоды, сделанные людьми с психоневрологическими заболеваниями, часть которых инвалиды.



Работает с ними по договорам ГПХ и продает в своем интернет-магазине в среднем по 150 рублей за плод.



За год предприниматель продал 4000 плодов, из которых 3000 закупил у инвалидов.



Общая выручка 600 000 рублей. Получается доходы от реализации плодов, связанных инвалидами, составляет 450 000 рублей - это 80% от общей суммы доходов.



# Какие документы

необходимо подготовить?\*

для категории № 2

- ✓ Заявление
- ✓ Сведения о реализации товаров, работ или услуг, произведенных гражданами, отнесенными к категориям социально уязвимых
- ✓ Справка о доле доходов полученных от реализации товаров от людей данной категории
- ✓ Отчет о социальном воздействии
- ✓ Налоговая декларация
- ✓ Свидетельство о постановке на учет в налоговом органе
- ✓ Свидетельство о госрегистрации
- ✓ Согласие на обработку персональных данных

\*Приказ Минэкономразвития России  
№773 от 29.11.2019

## Категория № 3

Производство товаров, работ или услуг предназначенных для граждан, отнесенных к категориям социально уязвимых





# Какому бизнесу

подходит данная категория?



Предпринимателям, которые производят продукцию или оказывают услуги для людей, отнесенных к категориям социально уязвимых граждан

# 50%

Доходов бизнеса поступает от деятельности по производству товаров или оказанию услуг, для граждан, отнесенных к категориям социально уязвимых (доходы за предыдущий календарный год)

# 50%

Полученной прибыли направлено на осуществление такой деятельности в текущем году

## Пример предпринимателя № 3

Предприниматель производит средства реабилитации для инвалидов и лиц с ограниченными возможностями



По итогам прошлого года общая выручка бизнеса – 10 000 000 рублей.



Другой деятельности предприниматель не ведет, поэтому 100% дохода приходится на социальную деятельность.



# Какие документы

необходимо подготовить?\*

для категории № 3

- ✓ Заявление
- ✓ Сведения об осуществлении деятельности по производству товаров, работ или услуг, произведенных гражданами, отнесенными к категориям социально уязвимых
- ✓ Справка о доле доходов полученных от производства товаров или оказания услуг для людей данной категории
- ✓ Отчет о социальном воздействии
- ✓ Налоговая декларация
- ✓ Свидетельство о постановке на учет в налоговом органе
- ✓ Лицензии (при наличии)
- ✓ Свидетельство о госрегистрации
- ✓ Согласие на обработку персональных данных
- ✓ Подтверждение о направлении части прибыли на осуществление деятельности социального предприятия

\*Приказ Минэкономразвития России  
№773 от 29.11.2019

# Категория № 4

Деятельность, направленная на достижение общественно полезных целей и решение социальных проблем общества



# Ведете бизнес

в сферах

**83** Рекомендованных  
кодов  
ОКВЭД

- ✓ Поддержки материнства и детства
- ✓ Образования: частные детские сады и школы, кружки доп. образования
- ✓ Отдыха и оздоровления детей: детские лагеря, санатории, медцентры и др.
- ✓ Социальная адаптация: психолого-педагогическая, медицинская и социальная помощь уязвимым слоям населения
- ✓ Культурно-просветительская деятельность: частные музеи, парки, театры, библиотеки, творческие мастерские
- ✓ Издание печатной продукции по тематике образования, науки и культуры
- ✓ Иная деятельность направленная на решение социальных проблем общества

\*В соответствии с 209-ФЗ «О развитии малого и среднего предпринимательства России»

# Какому бизнесу

подходит данная категория?



Предпринимателям, которые осуществляют деятельность, направленную на достижение общественно полезных целей и решение социальных проблем общества

**50%**

Доходов бизнеса поступает от деятельности, направленной на достижение общественно полезных целей и решение социальных проблем общества (доходы за предыдущий календарный год)

**50%**

Полученной прибыли направлено на осуществление такой деятельности в текущем году

## Пример предпринимателя № 3

Предприниматель получил доход в прошлом году 600 000 рублей.



При этом доходы от осуществления социальной деятельности – 450 000 рублей.



Доля дохода от общего – 75%



## Какие документы

необходимо подготовить?\*

для категории № 4

- ✓ Заявление
- ✓ Сведения об осуществлении деятельности направленной на достижение общественно-полезных целей и решению социальных проблем
- ✓ Справка о доле доходов полученных деятельности направленной на достижение общественно-полезных целей
- ✓ Отчет о социальном воздействии
- ✓ Налоговая декларация
- ✓ Свидетельство о постановке на учет в налоговом органе
- ✓ Лицензии (при наличии)
- ✓ Свидетельство о госрегистрации
- ✓ Согласие на обработку персональных данных
- ✓ Подтверждение о направлении части прибыли на осуществление деятельности социального предприятия

\*Приказ Минэкономразвития России  
№773 от 29.11.2019

# Варианты подготовки

документов  
для получения статуса

**! Важно** подготовить печать  
(при наличии) или электронную цифровую  
подпись для подачи документов

## № 1

**Записаться на консультацию по вопросам  
подачи документов на получение статуса  
«Социальное предприятие»**

Специалисты помогут вам правильно подать  
документы онлайн через региональный  
портал Госуслуг

## № 2

**Самостоятельно подать  
через региональный портал Госуслуг**

Если возникнут сложности, то можно  
воспользоваться вариантом №1

## № 3

**Лично принести все документы  
в Центр инноваций социальной сферы  
Приморского края**

Направить полный пакет документов нужно  
на почту [cisspk@cpr25.ru](mailto:cisspk@cpr25.ru).  
После согласования предоставить оригиналы

---

---

---

---

---

---

---

---

---

---

---

---

---

---

---

---

---

---

---

---

---

---

---

